

Digital Surround
sustav slušalica

Sistem slušalica
za digitalni
surround zvuk

Upute za rad **HR**
Uputstvo za upotrebu **SR**

Upute za upotrebu (ovaj dokument)
Sadrži upute za povezivanje procesora s digitalnim uređajima i osnovne radnje.

Referentni priručnik
Sadrži informacije o mjerama opreza i specifikacijama proizvoda.

Priručnik
Pročitajte vodič za pomoć na računaru ili pametnom telefonu kada želite detaljnije saznati kako koristiti sustav.

URL-u:
URL adresa:
http://rd1.sony.net/help/mdr/whl600/h_zz/

Dvodimenzionalni kod:
Dvodimenzionalni kod:



Uputstvo za upotrebu (ovaj dokument)
Pružava vam uputstva o načinu povezivanja procesora sa digitalnim uređajima i o osnovnim radnjama.

Uputstvo
Pružava vam upozorenja i specifikacije proizvoda.

Vodič za pomoć
Čitajte vodič za pomoć na računaru ili pametnom telefonu kada želite da do krajnjih detalja saznate kako da koristite sistem.



* 4 7 3 2 2 8 4 2 1 * (1)

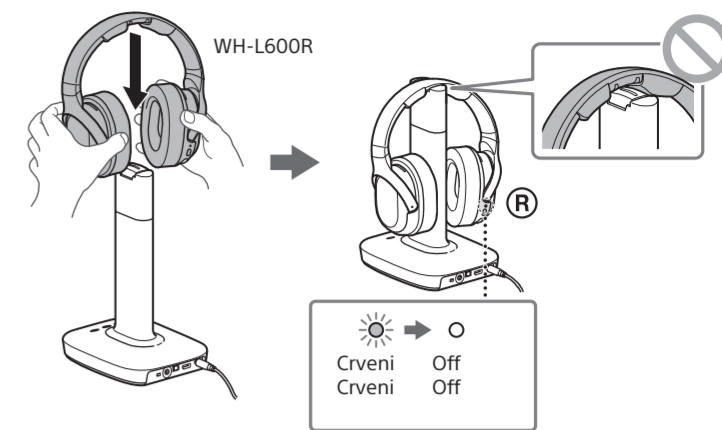
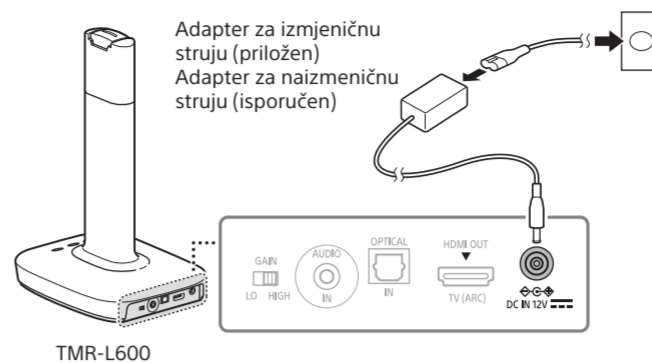
WH-L600

© 2018 Sony Corporation
Printed in Czech Republic

1 Punjenje slušalica
Punjenje slušalica

1 Spojite adapter za izmjeničnu struju na procesor.
Povežite adapter za naizmjeničnu struju na procesor.

2 Stavite slušalice na kontakte za punjenje na procesoru.
Stavite slušalice na priključak za punjenje na procesoru.



Vrijeme punjenja i upotrebe

Približno vrijeme punjenja	Približno vrijeme upotrebe ¹⁾
6 sati ²⁾	17 sati ³⁾
20 minuta ⁴⁾	2 sata ³⁾

¹⁾ Pri 1 kHz i izlaznoj snazi od 1 mW + 1 mW
²⁾ Vrijeme potrebno da bi se prazna baterija potpuno napunila
³⁾ Vrijeme ovisi o temperaturi ili uvjetima upotrebe.
⁴⁾ Vrijeme potrošeno na punjenje prazne baterije

Punjenje i vreme korišćenja

Približno vrijeme punjenja	Približno vreme korišćenja ¹⁾
6 sati ²⁾	17 sati ³⁾
20 minuta ⁴⁾	2 sata ³⁾

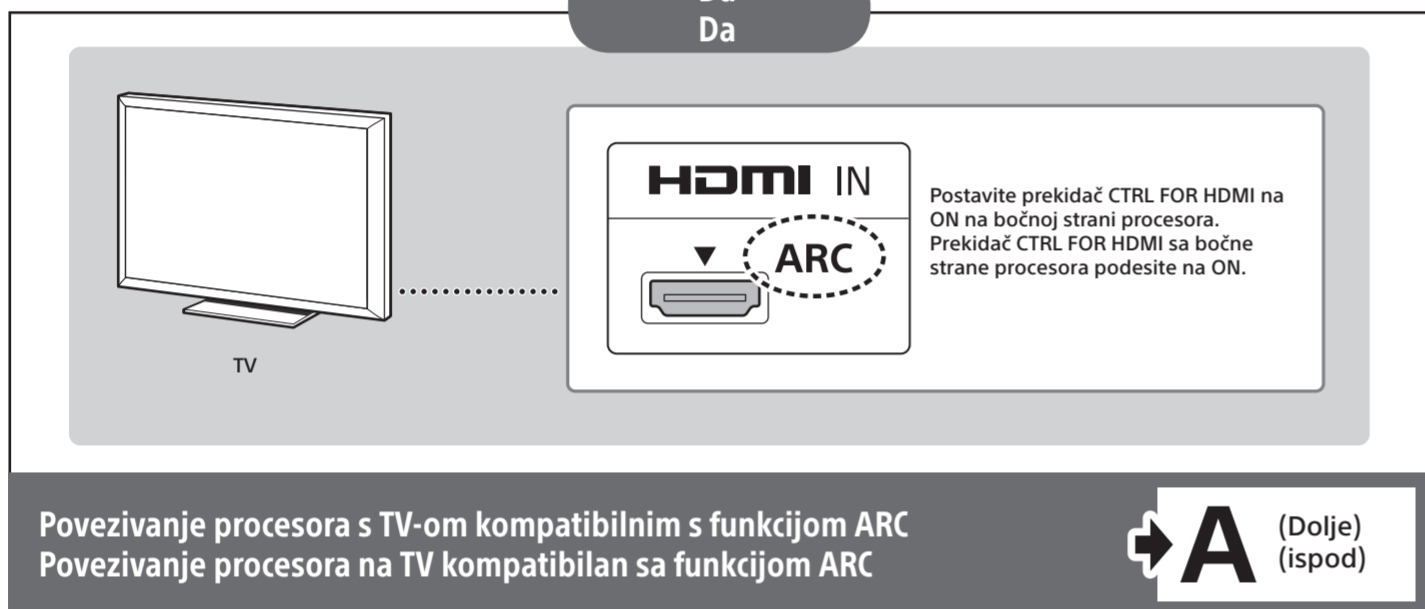
¹⁾ Na 1 kHz i izlazu od 1 mW + 1 mW
²⁾ Vreme potrebno za potpuno punjenje prazne baterije
³⁾ Vreme može da se razlikuje u zavisnosti od temperature i uslova korišćenja.
⁴⁾ Vreme potrebno za punjenje prazne baterije

• Možete puniti slušalice neovisno o lijevom ili desnom usmjerenju.
• Slušalice možete da puniti bez obzira na orijentaciju prilikom postavljanja.

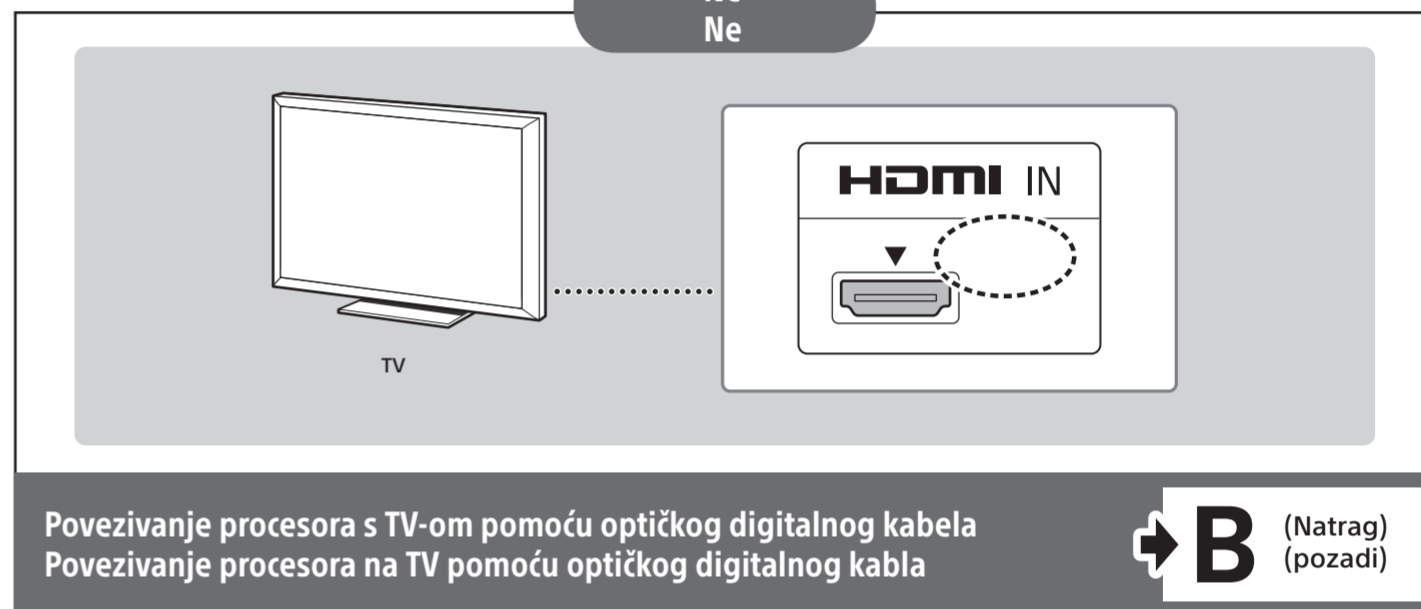
2 Odabir načina povezivanja
Izbor metoda povezivanja

Ima li vaš TV ulazni HDMI terminal s oznakom „ARC“?
Da li TV ima HDMI ulaz koji je označen sa „ARC“?

Da
Da

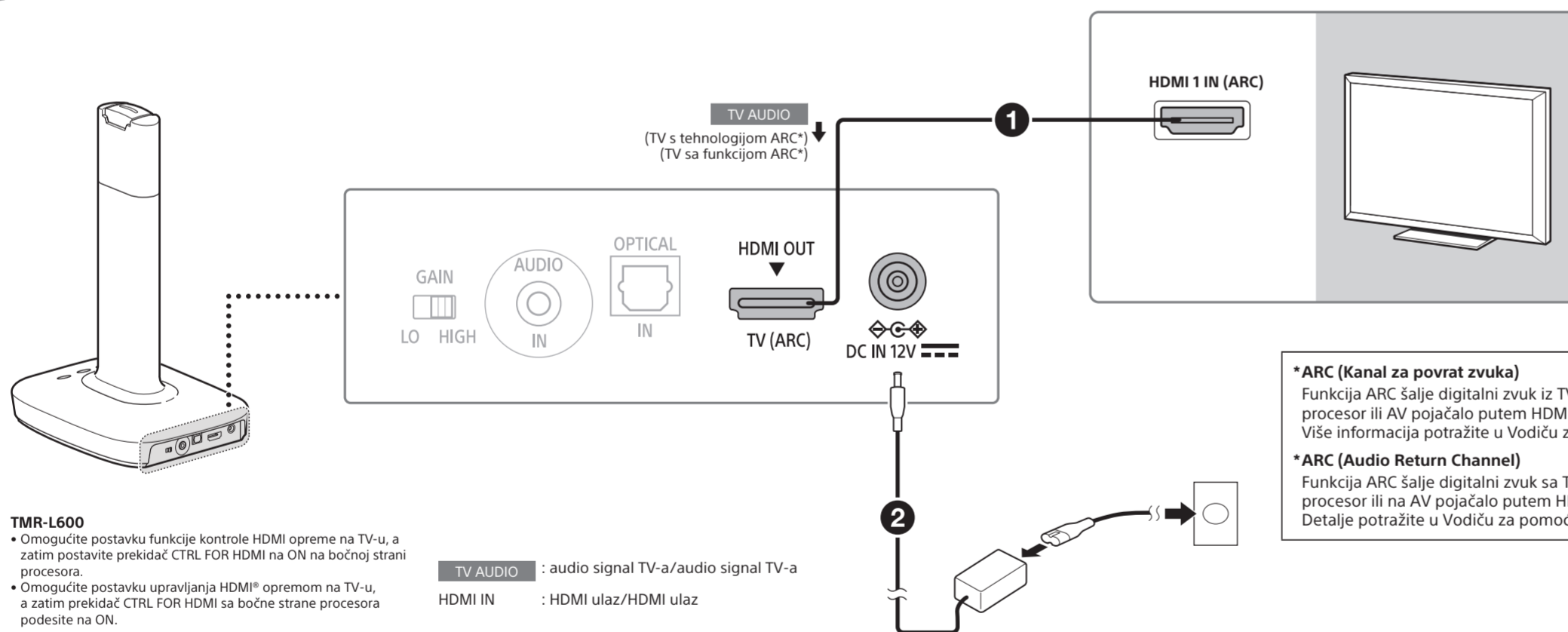


Ne
Ne



A Povezivanje procesora s TV-om kompatibilnim s funkcijom ARC
Povezivanje procesora na TV kompatibilan sa funkcijom ARC

3 Spajanje TV-a
Povezivanje sa TV-om



1 Spojite TV.
Spojite HDMI kabel na priključak HDMI s oznakom „ARC“.
Povežite TV.
Povežite HDMI* kabl na HDMI* priključak sa oznakom „ARC“.



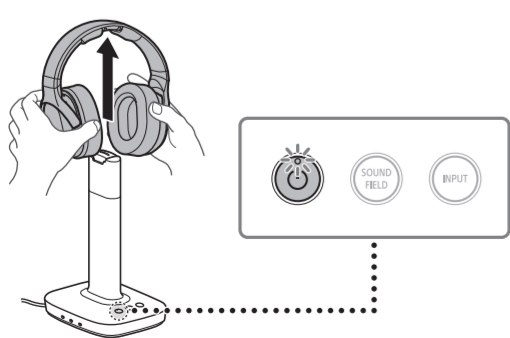
2 Priključite isporučeni adapter za izmjeničnu struju.
Povežite priloženi adapter za naizmjeničnu struju.

Savjet
Postavite prekidač CTRL FOR HDMI na ON. Tako možete upotrijebiti funkciju povezivanja isključivanjem itd.

Savet
Podesite prekidač CTRL FOR HDMI na ON. Na taj način možete da koristite funkciju povezanog isključivanja itd.

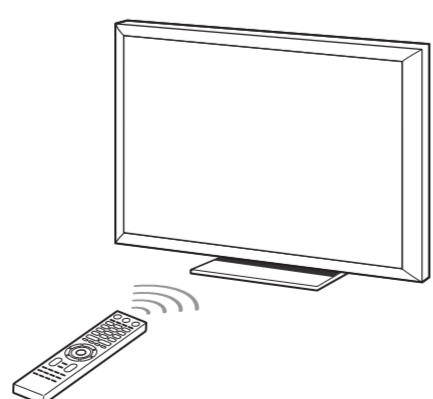
4 Gledanje TV-a
Gledanje TV programa

1 Uklonite slušalice iz procesora.
Isključite slušalice iz procesora.



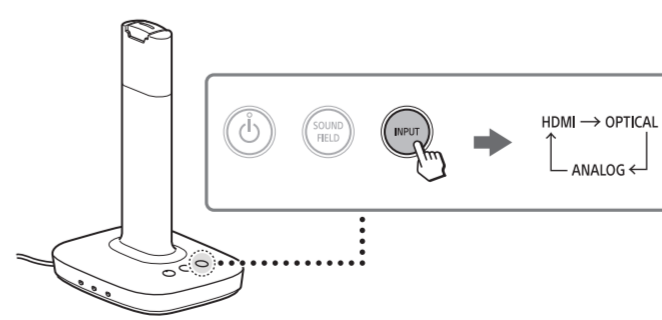
• Kad uklonite slušalice, procesor se automatski uključuje.
• Kada skinete slušalice, procesor se automatski uključuje.

2 Odaberite program pomoću daljinskog upravljača TV-a.
Izaberite program pomoću daljinskog upravljača za TV.

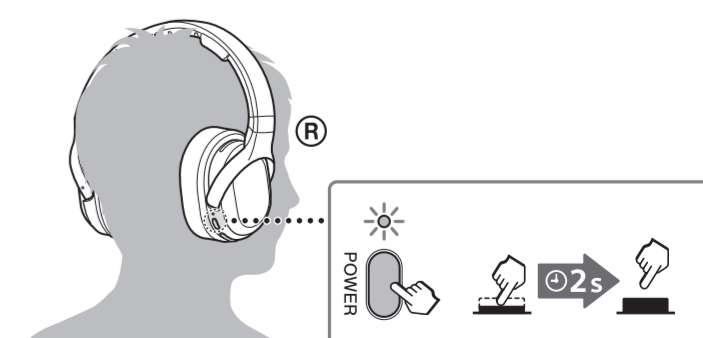


• Odaberite audio izlaz različit od TV zvučnika na TV-u.
• Na TV-u izaberite audio izlaz koji nije TV zvučnik.

3 Postavite ulaz procesora na „HDMI“.
Podesite ulaz procesora na „HDMI“.

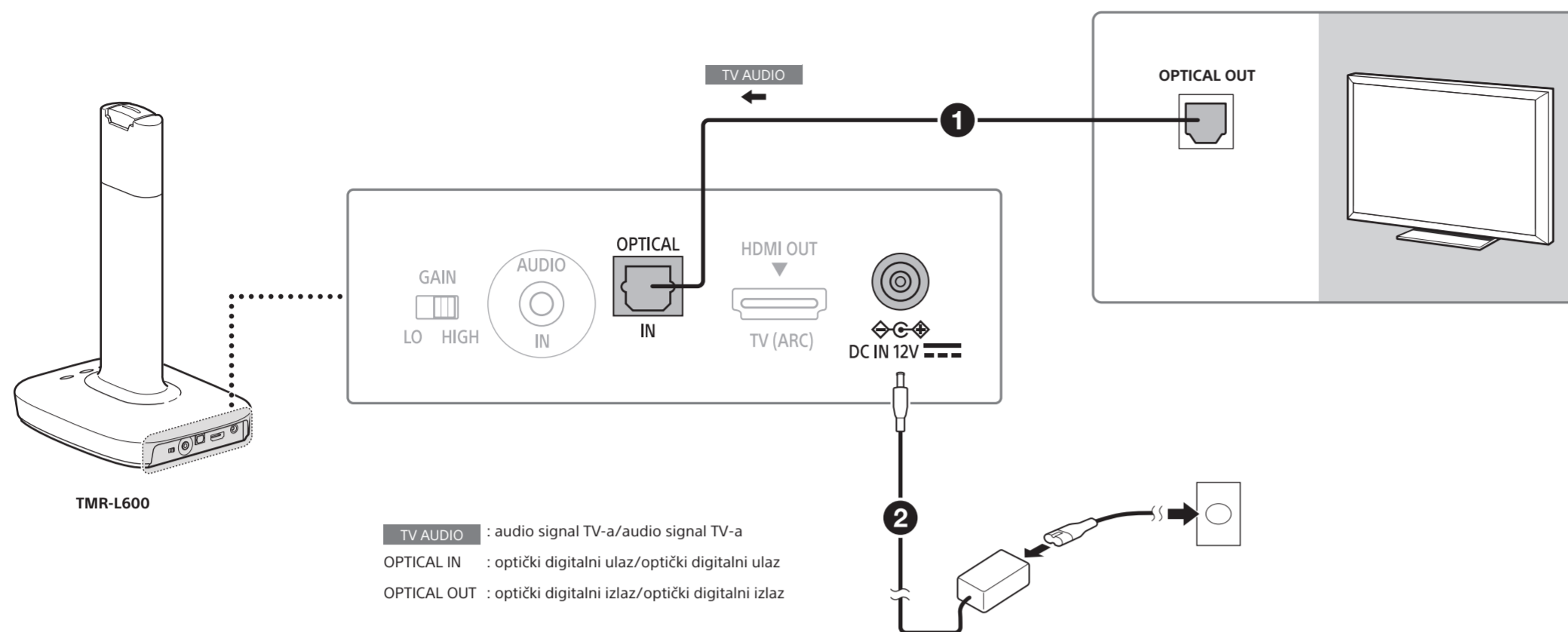


4 Stavite uključene slušalice i prilagodite jačinu zvuka.
Stavite uključene slušalice i podesite jačinu zvuka.

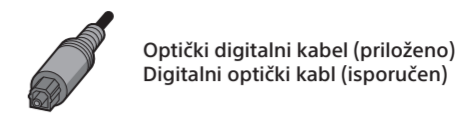


• Slušalice se uključuju kada pritisnete gumb POWER (napajanje) 2 sekunde.
• Slušalice se uključuju kada pritisnete dugme POWER (napajanje) i zadržite ga približno 2 sekunde.

3 Spajanje TV-a Povezivanje sa TV-om



- 1 Spojite procesor i TV.
Potrebna je postavka audio izlaza na TV-u. Pojednosti potražite u priručniku priloženom uz TV.
Povežite procesor na TV.
Potrebno je da podesite audio izlaz na TV-u. Detalje potražite u priručniku koji ste dobili sa TV-om.



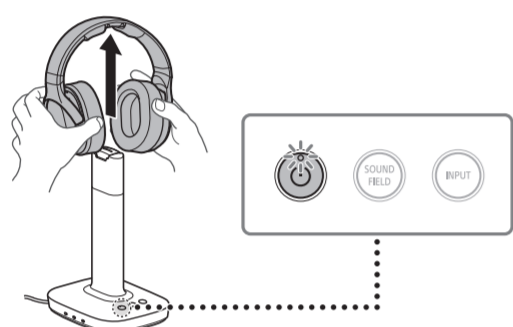
- 2 Priključite isporučeni adapter za izmjeničnu struju.
Povežite priloženi adapter za naizmjeničnu struju.

Note
Kada odaberete ovaj način povezivanja, ne možete koristiti funkciju Kontrola za HDMI, kao što je funkcija povezivanja isključivanjem.

Napomena
Kada izaberete ovaj metod povezivanja, ne možete da koristite funkciju Kontrola za HDMI, kao što je povezano isključivanje.

4 Gledanje TV-a Gledanje TV programa

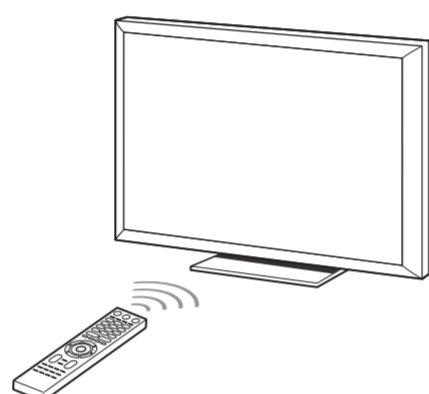
- 1 Uklonite slušalice iz procesora.
Skinite slušalice sa procesora.



• Kad uklonite slušalice, procesor se automatski uključuje.

• Kada skinete slušalice, procesor se automatski uključuje.

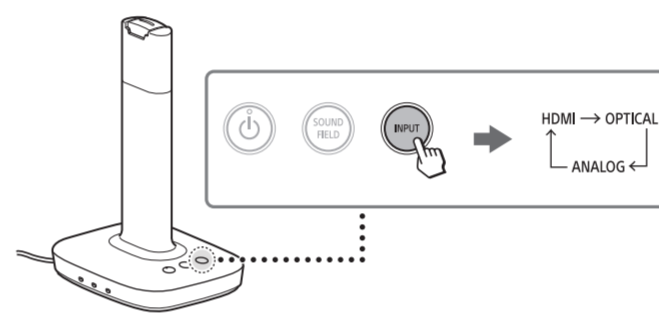
- 2 Odaberite program pomoću daljinskog upravljača TV-a.
Izaberite program pomoću daljinskog upravljača za TV.



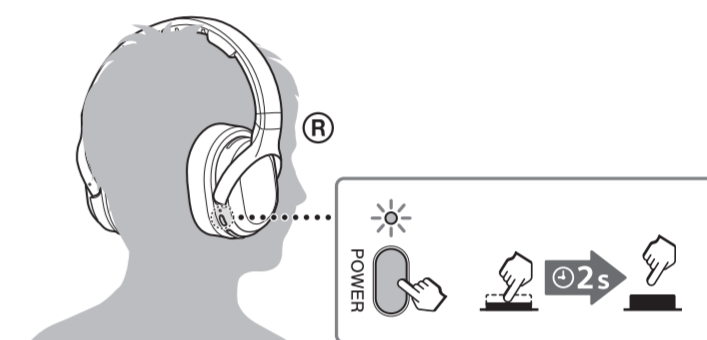
• Odaberite audio izlaz različit od TV zvučnika na TV-u.

• Na TV-u izaberite audio izlaz koji nije TV zvučnik.

- 3 Postavite ulaz procesora na „OPTICAL“.
Podesite ulaz procesora na „OPTICAL“.



- 4 Stavite uključene slušalice i prilagodite jačinu zvuka.
Stavite uključene slušalice i podesite jačinu zvuka.

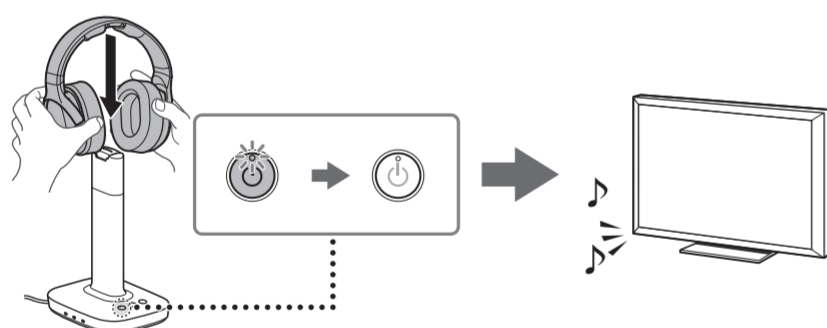


• Slušalice se uključuju kada pritisnete gumb POWER (napajanje) 2 sekunde.

• Slušalice se uključuju kada pritisnete dugme POWER (napajanje) i zadržite ga približno 2 sekunde.

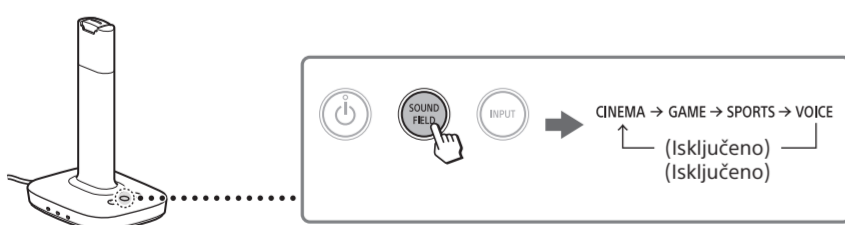
5 Kada završite gledanje sadržaja Kada završite sa gledanjem sadržaja

- 1 Stavite slušalice na kontakte za punjenje na procesoru.
Stavite slušalice na priključak za punjenje na procesoru.



• Procesor i slušalice automatski se isključuju.
• Zvuk iz uređaja automatski se emitira iz TV-a.
• Ako se zvuk ne emitira automatski iz TV-a, proverite postavke audio izlaza na TV-u.

• Procesor i slušalice se automatski isključuju.
• Zvuk sa uređaja automatski se reprodukuje pomoću TV-a.
• Ako zvuk ne počne automatski da se reprodukuje sa TV-a, proverite postavke audio izlaza na TV-u.



Postavljanje načina rada za zvučno polje (SOUND FIELD)

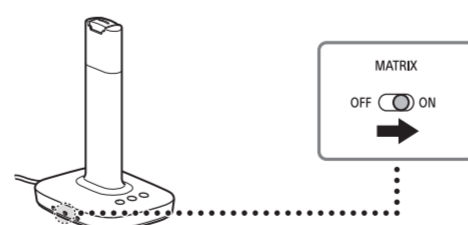
Odabirom načina rada za zvučno polje koji je prikladan za pogramu i sadržaj, možete uživati u osjećaju prisutnosti u kino dvoranu ili na stadionu itd.
Više informacija potražite u Vodiču za pomoć.

Uzastopno pritisnite gumb SOUND FIELD na procesoru.
Možete upotrijebiti i gumb SOUND FIELD na slušalicama.

Podešavanje režima zvučnog polja (SOUND FIELD)

Izborom odgovarajućeg režima zvučnog polja u skladu sa programima i sadržajem, možete da uživati u doživljaju prisustva u bioskopu, na stadionu itd.
Detalje potražite u Vodiču za pomoć.

Uzastopno pritisnite dugme SOUND FIELD na procesoru.
Trebalo bi da koristite i dugme SOUND FIELD na slušalicama.



Postavljanje dekodera matrice (MATRIX)

Kada je zvučno polje CINEMA, GAME ili SPORTS, dostupan je dekodera matrice. Dekodera matrice proširuje signale audio ulaza na višekanalni format do 7.1 kanala.
Više informacija potražite u Vodiču za pomoć.

Postavite prekidač MATRIX na ON.

Podešavanje matričnog dekodiranja (MATRIX)

Kada je režim zvučnog polja CINEMA, GAME ili SPORTS, dostupan je matrični dekodera. Matrični dekodera proširuje ulazne audio signale u višekanalni format, do 7.1 kanala.
Detalje potražite u Vodiču za pomoć.

Prekidač MATRIX podesite na ON.

Postavke audio izlaza povezanih uređaja

Postavite digitalni audio izlaz na povezanom uređaju tako da se emitira zvuk obraden u formatu „Dolby Digital“ ili „DTS“. Možda će biti potrebne dodatne postavke kako bi se emitirao višekanalni surround zvuk. Pojednosti potražite u priručniku priloženom uz uređaj.

Postavke audio izlaza povezanih uređaja

Podesite digitalni audio izlaz na povezanom uređaju tako da se reprodukuje zvuk obraden u „Dolby Digital“ ili „DTS“ formatu. Možda će biti potrebno dodatno podešavanje za reprodukciju višekanalnog surround zvuka. Detalje potražite u priručniku koji ste dobili sa uređajem.