

Osobni audio sustav

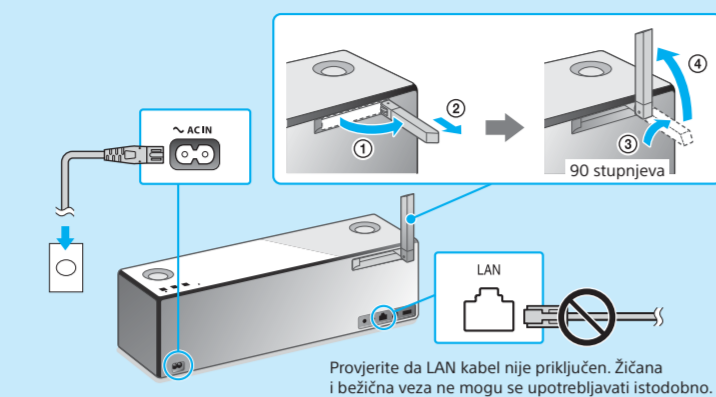
# Vodič za početak za Wi-Fi

Slušanje glazbe putem Wi-Fi mreže

SRS-X99



**Prvo** Priključite jedinicu izravno u strujnu utičnicu i postavite antenu u uspravan položaj.



Provjerite da LAN kabel nije priključen. Žičana i bežična veza ne mogu se upotrebljavati istodobno.

Odaberite način povezivanja na Wi-Fi mrežu sukladno uređaju pa idite na odjeljak „1 Povezivanje jedinice na Wi-Fi mrežu“ u nastavku.

- Xperia** Upotrijebite pametni telefon sa sustavom Android s instaliranom aplikacijom SongPal (koja je besplatna) da biste konfigurirali Wi-Fi postavke jedinice.
- iPhone** Upotrijebite uređaj iPhone/iPad/iPod touch s instaliranom aplikacijom SongPal (koja je besplatna) da biste konfigurirali Wi-Fi postavke jedinice.
- WPS** Upotrijebite bežični usmjerivač s gumbom WPS (AOSS) da biste konfigurirali Wi-Fi postavke jedinice pritiskom gumba.
- Osobno računalo** Konfigurirajte Wi-Fi postavke putem preglednika na osobnom računalu. Pogledajte odjeljak „Slušanje glazbe putem Wi-Fi mreže“ u zasebnim Uputama za upotrebu.

Odaberite uređaj ili softver za reprodukciju glazbe i idite na odjeljak „2 Slušanje glazbe pomoću jedinice“ na sljedećoj stranici.

- Osobno računalo (Media Go)** Postavite glazbu pohranjenu na osobnom računalu za dijeljenje putem opcije Media Go i upravljajte značajkom putem aplikacije SongPal\*\* instalirane na pametnom telefonu.
- Osobno računalo (iTunes)**
- Osobno računalo (Windows Media Player)**
- Pametni telefon (aplikacija SongPal)** Slušajte glazbu na pametnom telefonu/uređaju iPhone/iPad/iPod touch putem aplikacije SongPal.
- Xperia (aplikacija WALKMAN\*)**
- iPhone/iPad/iPod touch**

\*\* Ako pokrenete funkciju Media Go izravno na osobnom računalu bez pametnog telefona, morat ćete se povezati na neki drugi način (npr. putem BLUETOOTH veze).

## Priloženi dokumenti

- Vodič za početak za Wi-Fi (ovaj dokument) U njemu je objašnjeno kako se sluša glazba pohranjena na osobnom računalu ili drugom uređaju putem Wi-Fi mreže.
- Upute za upotrebu (zasebni dokument) U njemu su navedene važne sigurnosne informacije, postupak za BLUETOOTH povezivanje, informacije za rješavanje problema itd.
- Vodič za pomoć (web-dokument za osobno računalo/pametni telefon) U njemu su navedene pojednosti o jedinici, postupak za povezivanje s mrežom i BLUETOOTH uređajem za razne uređaje, način reprodukcije zvuka visoke rezolucije itd.

[http://rd1.sony.net/help/speaker/srs-x99/h\\_zz/](http://rd1.sony.net/help/speaker/srs-x99/h_zz/)



# 1 Povezivanje uređaja na Wi-Fi mrežu

**Xperia** Potrebne stavke: Xperia™ ili drugi pametni telefon sa sustavom Android, bežični usmjerivač

Upotrijebite pametni telefon sa sustavom Android kao što je Xperia s instaliranom aplikacijom SongPal (koja je besplatna) da biste konfigurirali Wi-Fi postavke jedinice. Za ovaj vam je postupak potrebna Wi-Fi veza s pametnim telefonom i BLUETOOTH veza između pametnog telefona i jedinice. Informacije o Wi-Fi postavkama šalju se s pametnog telefona na jedinicu putem BLUETOOTH veze.

- Neki bežični usmjerivači imaju više SSID-ova. Spojite jedinicu i pametni telefon sa sustavom Android na isti SSID.

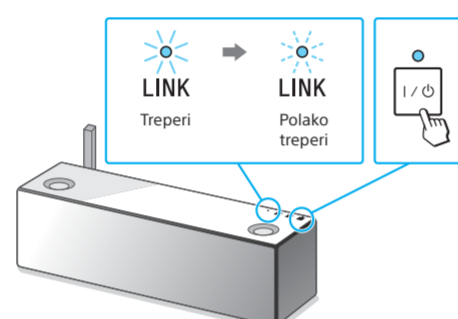
## 1

Uvodni koraci:

- Povežite pametni telefon s Wi-Fi mrežom.
- Upišite SSID i lozinku usmjerivača s kojim se vaš pametni telefon povezuje na sljedeća mjesta. Pojednosti potražite u uputama za upotrebu usmjerivača.  
SSID:  
Lozinka:
- Instalirajte SongPal na pametni telefon.  
Potražite aplikaciju SongPal u trgovini Google Play™

## 2

Dodirnite gumb I/O (uključeno/pripravnost) da biste uključili jedinicu.



Indikator I/O (uključeno/pripravnost) se uključuje i svijetli zeleno. Prijedite na sljedeći korak kada indikator LINK počne polako treperiti (jednom svake 3 sekunde). Sporo treperenje počinje za otprilike 2 minute.

## 3

Uspostavite BLUETOOTH vezu između jedinice i pametnog telefona.

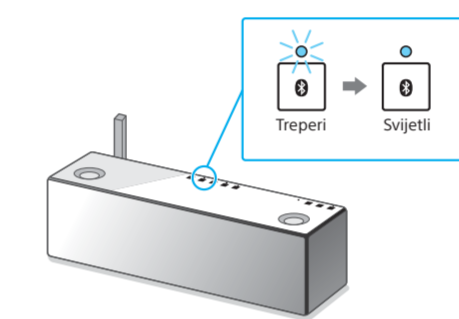
- Ako vaš pametni telefon ne podržava funkciju NFC, pogledajte 1 do 2 s desne strane.
- Dodirnite i pokrenite [SongPal] na pametnom telefonu. Slijedite upute na zaslonu.
  - Pametnim telefonom dodirnite oznaku N-Mark na jedinici.  
Pritisnite i držite dok pametni telefon ne reagira.  
Uparivanje traje otprilike 1 minutu.

**Pametni telefoni koji nisu kompatibilni s funkcijom NFC**

- Uključite BLUETOOTH funkciju na pametnom telefonu.
  - Dodirnite i pokrenite SongPal pa zatim dodirnite [Open the Bluetooth setting screen].
  - Jednom dodirnite gumb 0 (BLUETOOTH) → PAIRING na jedinici.
- Indikator 0 (BLUETOOTH) počinje brzo treperiti.\*2
- \*2 Kada prvi put dodirnete gumb 0 (BLUETOOTH) → PAIRING nakon kupnje ove jedinice, indikator 0 (BLUETOOTH) brzo treperi. Za uparivanje s drugim uređajem dodirnite i držite gumb 0 (BLUETOOTH) → PAIRING dok ne začujete zvučni signal bip.

## 4

Provjerite svijetli li indikator 0 (BLUETOOTH).



Kada se uspostavi BLUETOOTH veza, indikator 0 (BLUETOOTH) prestaje treperiti i nastavlja svijetliti.

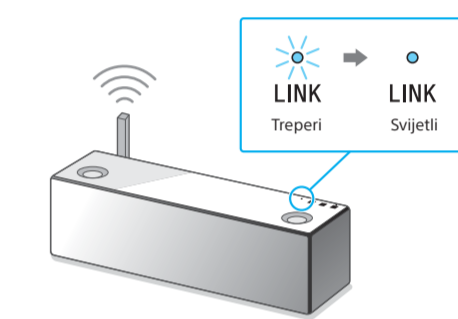
## 5

Konfigurirajte Wi-Fi postavke pomoću uputa za aplikaciju SongPal.

- Ako na zaslonu morate unijeti lozinku, odaberite SSID i unesite lozinku zabilježenu u 1. koraku – 2.
- Prikazuje se zaslon s desne strane.

## 6

Provjerite svijetli li indikator LINK narančasto.



Kada indikator nastavi svijetliti, Wi-Fi veza je uspostavljena. Ovisno o okolini, može potrajati do 1 minute.

Pojednosti o reprodukciji potražite na drugoj strani

## iPhone

Potrebne stavke: iPhone/iPad/iPod touch, bežični usmjerivač

Upotrijebite iPhone s instaliranom aplikacijom SongPal (koja je besplatna) da biste konfigurirali Wi-Fi postavke jedinice. Za ovaj vam je postupak potrebna Wi-Fi veza s uređajem iPhone i BLUETOOTH veza između uređaja iPhone i jedinice. Informacije o Wi-Fi postavkama šalju se s uređaja iPhone na jedinicu putem BLUETOOTH veze.

- Neki bežični usmjerivači imaju više SSID-ova. Spojite jedinicu i iPhone na isti SSID.

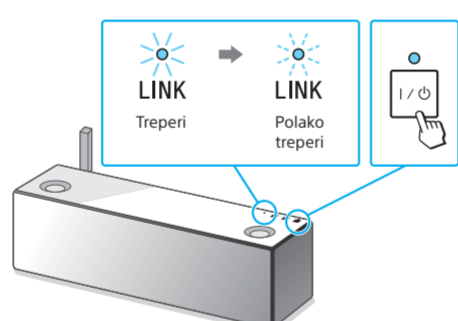
## 1

Uvodni koraci:

- Provjerite je li vaš iPhone povezan s Wi-Fi mrežom.
- Instalirajte SongPal na iPhone.  
Potražite aplikaciju SongPal u trgovini App Store

## 2

Dodirnite gumb I/O (uključeno/pripravnost) da biste uključili jedinicu.



Indikator I/O (uključeno/pripravnost) se uključuje i svijetli zeleno. Prijedite na sljedeći korak kada indikator LINK počne polako treperiti (jednom svake 3 sekunde). Sporo treperenje počinje za otprilike 2 minute.

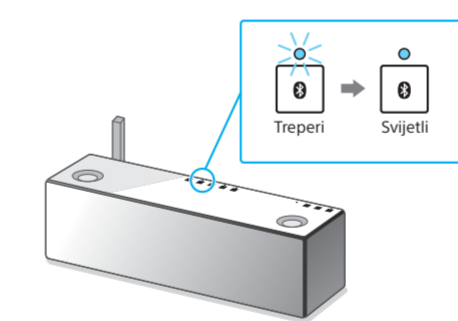
## 3

Uspostavite BLUETOOTH vezu između jedinice i uređaja iPhone.

- Jednom dodirnite gumb 0 (BLUETOOTH) → PAIRING na jedinici.
  - Potražite jedinicu na uređaju iPhone.  
Dodirnite [Settings] → [Bluetooth].  
Uključite BLUETOOTH.  
Dodirnite [SRS-X99].
- Indikator 0 (BLUETOOTH) počinje brzo treperiti.\*3
- \*3 Kada prvi put dodirnete gumb 0 (BLUETOOTH) → PAIRING nakon kupnje ove jedinice, indikator 0 (BLUETOOTH) brzo treperi. Za uparivanje s drugim uređajem dodirnite i držite gumb 0 (BLUETOOTH) → PAIRING dok ne začujete zvučni signal bip.

## 4

Provjerite svijetli li indikator 0 (BLUETOOTH).



Kada se uspostavi BLUETOOTH veza, indikator 0 (BLUETOOTH) prestaje treperiti i nastavlja svijetliti.

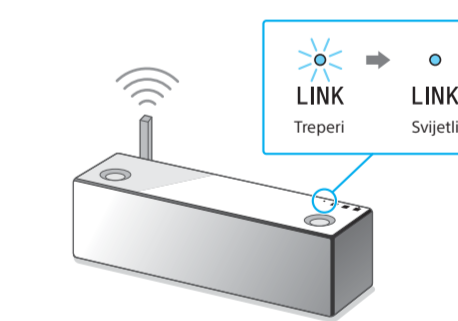
## 5

Konfigurirajte Wi-Fi postavke pomoću uputa za aplikaciju SongPal.

- Dodirnite i pokrenite [SongPal] na uređaju iPhone. Slijedite upute na zaslonu.
  - Kada se prikaže zaslon s desne strane, dodirnite [OK].
  - Ako se prikaže [Share Wi-Fi settings?], dodirnite [Allow].
- Prikazuje se zaslon s desne strane.

## 6

Provjerite svijetli li indikator LINK narančasto.



Kada indikator nastavi svijetliti, Wi-Fi veza je uspostavljena. Ovisno o okolini, može potrajati do 1 minute.

Pojednosti o reprodukciji potražite na drugoj strani

## WPS

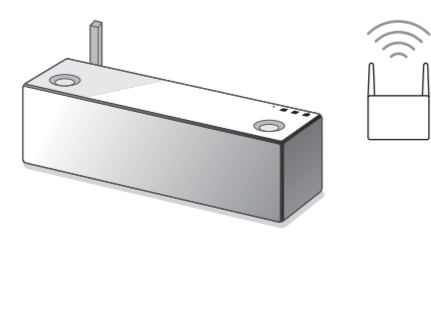
Potrebna stavka: bežični usmjerivač s gumbom WPS (AOSS)

Konfigurirajte Wi-Fi postavke pritiskom gumba WPS (AOSS) na bežičnom usmjerivaču i jedinici.

- Pogledajte upute za upotrebu bežičnog usmjerivača kako biste provjerili je li usmjerivač kompatibilan sa značajkom WPS (Wi-Fi Protected Setup™).

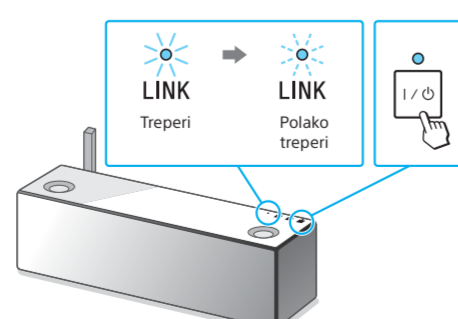
## 1

Postavite jedinicu u blizinu bežičnog usmjerivača.



## 2

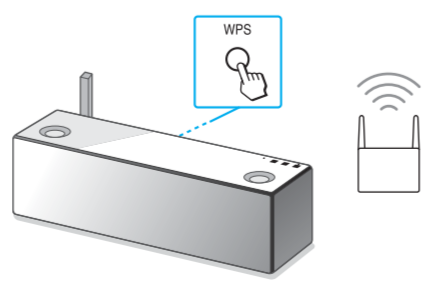
Dodirnite gumb I/O (uključeno/pripravnost) da biste uključili jedinicu.



Indikator I/O (uključeno/pripravnost) se uključuje i svijetli zeleno. Prijedite na sljedeći korak kada indikator LINK počne polako treperiti (jednom svake 3 sekunde). Sporo treperenje počinje za otprilike 2 minute.

## 3

Pritisnite i držite gumb WPS jedinice dok ne začujete zvučni signal bip (otprilike 2 sekunde).



Gumb WPS nalazi se na stražnjoj strani jedinice.

## 4

U roku od 90 sekundi pritisnite gumb WPS\*\* na usmjerivaču.

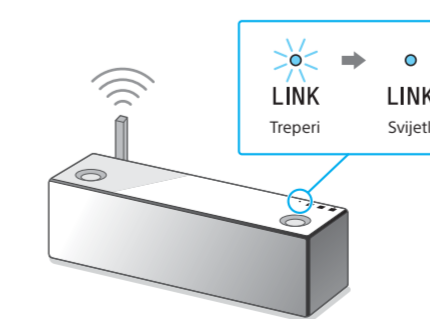


Ovisno o bežičnom usmjerivaču, pritisnite i držite gumb WPS nekoliko sekundi. Pojednosti potražite u uputama za upotrebu usmjerivača.

\*\* Gumb WPS može se zvati i „gumb AOSS“, ovisno o bežičnom usmjerivaču.

## 5

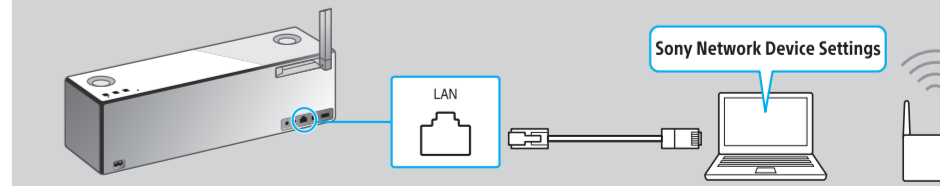
Provjerite svijetli li indikator LINK narančasto.



Kada indikator nastavi svijetliti, Wi-Fi veza je uspostavljena. Ovisno o okolini, može potrajati do 1 minute.

Pojednosti o reprodukciji potražite na drugoj strani

**Ako Wi-Fi veza nije uspješno uspostavljena**  
Možete upotrijebiti preglednik na osobnom računalu za konfiguriranje Wi-Fi postavki jedinice. Povežite jedinicu s osobnim računalom mrežnim (LAN) kablom dostupnim u prodaji.



Pojednosti potražite u odjeljku „Slušanje glazbe putem Wi-Fi mreže“ u Uputama za upotrebu.



Nastavak: „2 Slušanje glazbe pomoću jedinice“ na drugoj strani



## 2 Slušanje glazbe pomoću jedinice



### Glazba pohranjena na osobnom računalu

#### Osobno računalo (Media Go)

Glazbu pohranjenu na osobnom računalu možete slušati pomoću jedinice upotrebom softvera Media Go. Aplikaciji Media Go potreban je pametni telefon/iPhone s instaliranom aplikacijom SongPal (koja je besplatna) koji će poslužiti kao kontroler.

- Idite na sljedeću URL adresu i instalirajte Media Go (besplatni softver) na osobno računalo. Za korisnike u Europi: <http://www.sony.eu/support>



Potrebne stavke: aplikacija Media Go instalirana na osobno računalo, aplikacija SongPal instalirana na pametni telefon/uređaj iPhone/iPad/iPod touch

- 1** Povežite jedinicu, osobno računalo i pametni telefon/iPhone s Wi-Fi mrežom.
 

Spojte jedinicu i sve uređaje na isti SSID usmjerivač. Na drugoj strani potražite informacije o povezivanju jedinice s Wi-Fi mrežom i provjerite svijetli li indikator LINK narančasto.
- 2** Dodirnite gumb NETWORK na jedinici.
 

Indikator NETWORK zasvijetli bijelo i jedinica se prebacuje u način NETWORK.
- 3** Pripremite aplikaciju Media Go.
  - 1 Pokrenite aplikaciju [Media Go] na osobnom računalu.
  - 2 Odaberite [Preferences...] u izborniku [Tools].

Postavke

**4** Postavite Media Go na osobnom računalu kao poslužitelj.

- 1 Odaberite [Media Sharing] i zatim kliknite [Library name]. [Library name] možete izmijeniti prema vlastitim željama.
 

Dijeljenje medija  
Library name

Provjerite jesu li označene sve tri stavke pod [Media Sharing].
- 2 Nakon potvrđivanja zaslona odaberite [OK].

**5** Reproducirajte glazbu na osobnom računalu pomoću pametnog telefona/uređaja iPhone.

- 1 Instalirajte SongPal na pametni telefon/iPhone. Ako je aplikacija SongPal već instalirana, preskočite taj korak i idite na 2.
 

Potražite aplikaciju SongPal u trgovini Google Play ili App Store.
- 2 Dodirnite i pokrenite aplikaciju [SongPal]. Slijedite upute na zaslonu.
- 3 Kada se prikaže zaslon s desne strane, dodirnite [SRS-X99].
- 4 Dodirnite [Home Network].
- 5 Odaberite stavku [Library name] označenu u 4. koraku - 1.
- 6 Dodirnite [Music]. Reprodukcijski videozapisi i fotografija nije moguća.
- 7 Odaberite pjesmu s popisa i reproducirajte je. Prilagodite jačinu zvuka pomoću aplikacije SongPal.

Glazba se reproducira.

#### Osobno računalo (iTunes)

Glazbu iz aplikacije iTunes možete slušati na osobnom računalu pomoću jedinice i značajke AirPlay.

- Prije toga aplikaciju iTunes ažurirajte na najnoviju verziju.



Potrebna stavka: osobno računalo s instaliranom aplikacijom iTunes

- 1** Povežite jedinicu i osobno računalo s Wi-Fi mrežom.
 

Spojte jedinicu i osobno računalo na isti SSID usmjerivač. Na drugoj strani potražite informacije o povezivanju jedinice s Wi-Fi mrežom i provjerite svijetli li indikator LINK narančasto.
- 2** Reproducirajte glazbu pokretanjem aplikacije iTunes na osobnom računalu.
  - 1 Pokrenite aplikaciju iTunes na osobnom računalu.
  - 2 Odaberite [AirPlay] u prozoru iTunes.
  - 3 Odaberite [SRS-X99] u izborniku AirPlay aplikacije iTunes.
  - 4 Odaberite pjesmu za reprodukciju i prilagodite jačinu zvuka.

Glazba se reproducira.

#### Osobno računalo (Windows Media Player)

Glazbu pomoću aplikacije Windows Media Player možete slušati na osobnom računalu pomoću jedinice.

- Pojediniosti potražite u Vodiču za pomoć. [http://rd1.sony.net/help/speaker/srs-x99/h\\_zz/](http://rd1.sony.net/help/speaker/srs-x99/h_zz/)



Windows Media Player



#### SongPal Link:

Uživajte u glazbi u svim prostorijama putem Wi-Fi mreže. Možete slušati omiljenu glazbu pohranjenu na osobnim računalima ili mobilnim telefonima te glazbu servisa za emitiranje u različitim prostorijama uz vrhunsku kvalitetu zvuka.

Za upravljanje funkcijom upotrijebite aplikaciju SongPal instaliranu na pametni telefon/iPhone. Ako upotrebljavate više uređaja kompatibilnih s funkcijom SongPal Link, svi uređaji moraju biti povezani s istom Wi-Fi mrežom. Pojediniosti potražite u Vodiču za pomoć navedenom s desne strane ili Vodiču za početak za Wi-Fi priloženom uz svaki uređaj.



### Glazba pohranjena na pametnom telefonu/uređaju iPhone

#### Pametni telefon (aplikacija SongPal)

Glazbu pohranjenu na pametnom telefonu/uređaju iPhone možete slušati pomoću aplikacije SongPal (koja je besplatna).

- Pojediniosti o aplikaciji SongPal potražite u odjeljku „O aplikaciji SongPal“ u Uputama za upotrebu.



Potrebna stavka: aplikacija SongPal instalirana na pametni telefon/uređaj iPhone/iPad/iPod touch

- 1** Povežite jedinicu i pametni telefon/iPhone s Wi-Fi mrežom.
 

Spojte jedinicu i pametni telefon/iPhone na isti SSID usmjerivač. Na drugoj strani potražite informacije o povezivanju jedinice s Wi-Fi mrežom i provjerite svijetli li indikator LINK narančasto.
- 2** Postavite jedinicu na SongPal.
  - 1 Instalirajte SongPal na pametni telefon/iPhone. Ako je aplikacija SongPal već instalirana, preskočite taj korak i idite na 2.
 

Potražite aplikaciju SongPal u trgovini Google Play ili App Store.
  - 2 Dodirnite i pokrenite aplikaciju [SongPal]. Slijedite upute na zaslonu.
  - 3 Kada se prikaže zaslon s desne strane, dodirnite [SRS-X99].
- 3** Reproducirajte glazbu na pametnom telefonu/uređaju iPhone pomoću aplikacije SongPal.
  - 1 Dodirnite pametni telefon/iPhone.
  - 2 Odaberite pjesmu za reprodukciju i prilagodite jačinu zvuka.

Glazba se reproducira.

#### Xperia (aplikacija WALKMAN®)

Glazbu pohranjenu na uređaju Xperia možete slušati pomoću unaprijed instalirane aplikacije WALKMAN®.

- Ovisno o modelu uređaja Xperia, aplikacija WALKMAN® možda nije unaprijed instalirana. U tom se slučaju ta funkcija ne može upotrebljavati.
- Prije toga ažurirajte Android OS uređaja Xperia na najnoviju verziju.
- Možda ćete morati onemogućiti opciju [Auto-select wireless option] pod [Throw settings] na uređaju Xperia. Pojediniosti potražite u korisničkom priručniku uređaja Xperia.



Potrebna stavka: aplikacija WALKMAN® i kompatibilan uređaj Xperia

- 1** Povežite jedinicu i uređaj Xperia s Wi-Fi mrežom.
 

Spojte jedinicu i uređaj Xperia na isti SSID usmjerivač. Na drugoj strani potražite informacije o povezivanju jedinice s Wi-Fi mrežom i provjerite svijetli li indikator LINK narančasto.
- 2** Reproducirajte glazbu na uređaju Xperia pomoću aplikacije WALKMAN®.
  - 1 Dodirnite i pokrenite aplikaciju [WALKMAN®] na uređaju Xperia.
  - 2 Dodirnite [i] i zatim dodirnite [SRS-X99].
  - 3 Reproducirajte glazbu i prilagodite jačinu zvuka.

Glazba se reproducira.

#### iPhone/iPad/iPod touch

Glazbu pohranjenu na uređaju iPhone/iPad/iPod touch možete slušati pomoću značajke AirPlay.

- Prije toga ažurirajte softver uređaja iPhone/iPad/iPod touch na najnoviju verziju.
- Na zaslonu su prikazani primjeri upotrebe sustava iOS 8.



Potrebna stavka: iPhone/iPad/iPod touch

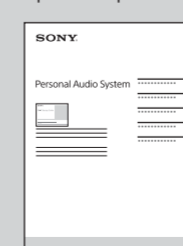
- 1** Povežite jedinicu i uređaj iPhone/iPod touch s Wi-Fi mrežom.
 

Spojte jedinicu i uređaj iPhone/iPad/iPod touch na isti SSID usmjerivač. Na drugoj strani potražite informacije o povezivanju jedinice s Wi-Fi mrežom i provjerite svijetli li indikator LINK narančasto.
- 2** Reproducirajte glazbu pomoću uređaja iPhone/iPad/iPod touch.
  - 1 Prevucite od dna zaslona prema gore za prikaz Kontrolnog centra.
  - 2 Dodirnite [AirPlay].
  - 3 Dodirnite [SRS-X99].
  - 4 Reproducirajte glazbu i prilagodite jačinu zvuka.

Glazba se reproducira.

#### Pojediniosti o jedinici potražite u ostalim dokumentima

Upute za upotrebu (zasebni dokument)



- Sigurnosne informacije
- Dijelovi i kontrole
- Povezivanje s Wi-Fi mrežom pomoću osobnog računala
- Način povezivanja/reprodukcije s BLUETOOTH, USB ili drugim uređajima
- O funkciji NFC
- Rješavanje problema
- Specifikacije itd.

Vodič za pomoć (web-dokument za osobno računalo/pametni telefon)



- Pojediniosti o povezivanju s Wi-Fi mrežom
- Povezivanje s aplikacijom SongPal
- Način povezivanja s mrežom i reprodukcije za svaki operacijski sustav/uređaj
- BLUETOOTH veza i način reprodukcije s raznim uređajima
- Reprodukcijski formati audio formata visoke rezolucije
- Ažuriranje softvera itd.

URL adresa Vodiča za pomoć: [http://rd1.sony.net/help/speaker/srs-x99/h\\_zz/](http://rd1.sony.net/help/speaker/srs-x99/h_zz/)

