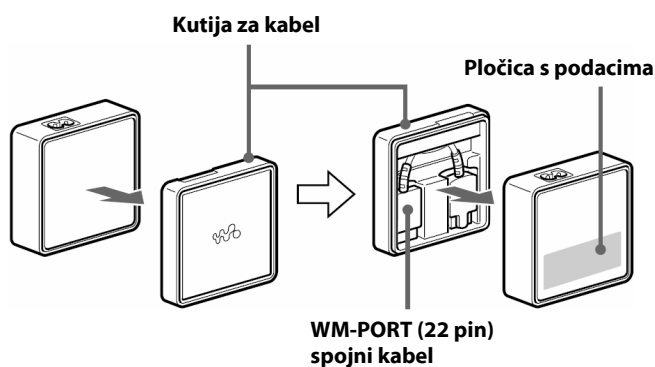
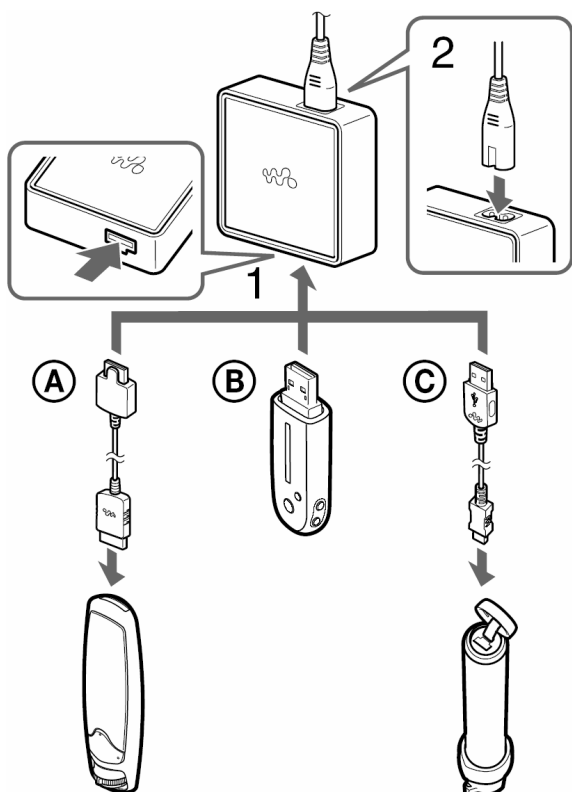
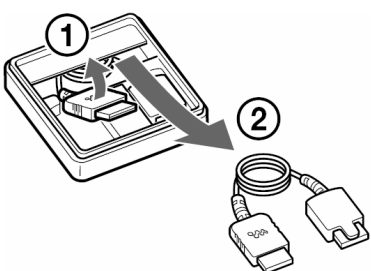


USB AC adapter/punjač

Upute za uporabu

AC-NWUM50

© 2007 Sony Corporation

A**B****C**

UPOZORENJE

Kako biste spriječili opasnost od požara ili električnog udara, ne izlažite uređaj kiši ili vlazi.
Kako bi spriječili opasnost od požara, ne pokrivajte ventilacijske otvore novinama, stolnjacima, zavjesama i sl. Ne stavljajte upaljene svijeće na uređaj.
Kako bi spriječili opasnost od električnog udara, ne stavljajte predmete napunjene vodom, poput vaza, na uređaj.
Kako bi spriječili opasnost od električnog udara, ne otvarajte kućište. Sve popravke prepustite kvalificiranom tehničaru.

Ne stavljajte uređaj u skućeni prostor, poput police ili ugrađenog ormarića.

Spojite USB adapter/punjač na lako dostupnu mrežnu utičnicu. Ukoliko primijetite nepravilnosti u radu USB adaptera/punjača, odmah ga odspojite iz mrežne utičnice.

CE označavanje ograničeno je samo na zemlje u kojima je zakonski propisano, uglavnom u zemljama članicama Europskog ekonomskog područja (EEA).



Zbrinjavanje starih električnih i elektroničkih uređaja (primjenjuje se u Europskoj uniji i ostalim europskim zemljama s posebnim sistemima zbrinjavanja)

Ova oznaka na proizvodu ili na ambalaži označava da se ovaj proizvod ne smije zbrinjivati kao kućni otpad. On treba biti zbrinut na za tu namjenu predviđenom mjestu za reciklažu električne ili elektroničke opreme. Pravilnim zbrinjavanjem starog proizvoda čuvate okoliš i brinete za zdravlje svojih bližnjih. Nepravilnim odlaganjem proizvoda ugrožava se okoliš i zdravlje ljudi. Reciklažom materijala pomažete u očuvanju prirodnih izvora. Za detaljne informacije o reciklaži ovog proizvoda, molimo kontaktirajte vašu lokalnu upravu, odlagalište otpada ili trgovinu gdje ste kupili proizvod.

Mjere opreza

O sigurnosti

- Pločica s podacima o radnom naponu, potrošnji, itd., smještena je na stražnjoj strani kućišta. (Pogledajte sl. **A**)
- Prije rukovanja sustavom provjerite odgovara li napon mreže radnom naponu sustava.
 - Uređaj nije isključen iz napajanja (mreže), sve dok je spojen u zidnu utičnicu, čak i kada je sam uređaj isključen.
 - Odspojite uređaj iz mrežne utičnice ukoliko ga ne planirate koristiti dulje vrijeme. Prilikom odspajanja iz utičnice, prihvatite utikač. Nikada ne vucite kabel.
 - Ukoliko u sustav dospije tekućina ili neki predmet, odspojite uređaj iz napajanja i neka prije sljedeće uporabe sustav pregleda kvalificirani tehničar.

O postavljanju

- Ne ostavljajte uređaj na mjestima:
- Izloženima visokim temperaturama (primjerice u parkiranom automobilu sa zatvorenim prozorima)
 - Izloženima izravnom suncu ili blizu izvora topline
 - Izloženima mehaničkim vibracijama ili udarcima
 - Izloženima magnetskom polju (primjerice blizu magnetna, zvučnika ili TV prijemnika)
 - Izloženima pretjeranoj prašini.

O rukovanju

- Provjerite da li struja i napon opreme odgovaraju onima kućne mreže.
- Iz sigurnosnih razloga, ako je ulazna struja prejaka, uređaj će se automatski isključiti.
- Kako bi spriječili štetu, budite pažljivi kako vam uređaj ne bi ispio ili kako ne bi na neki drugi način uzrokovali mehanički udarac.
- Nakon uporabe, odspojite uređaj iz zidne utičnice i opreme.
- Odspojite uređaj iz AC utičnice povlačeći utikač. Ne vucite kabel.
- Kako bi spriječili kratko spajanje, ne dozvolite da priključci uređaja ili konektori dolaze u dodir s metalnim predmetima.

O čišćenju

- Čistite uređaj s mekom, suhom tkaninom. Ako je uređaj jako prljav, obrišite ga mekom tkaninom, umočenom u blagu otopinu deterdženta, te ga osušite mekom tkaninom.
- Ne koristite otapala poput alkohola, razrjeđivača ili benzina kako ne bi oštetili površinu.
- Ukoliko koristite kemijska sredstva za čišćenje, obratite pažnju na uputu za uporabu.
- Ukoliko je površina uređaja poprskana nekom vrstom otapala, primjerice, insekticidom, ili je dulje vrijeme bila u dodiru s gumom ili vinilom, može doći do oštećenja.

Značajke

- Omogućuje napajanje Sony Walkmana*¹ iz mrežne utičnice bez uporabe računala.
– Podržava Walkman koji ima WM-PORT (22 pin).*²
– Podržava Walkman s USB punjenjem.*²
- Sadrži WM-PORT (22 pin) spojni kabel namijenjen isključivo ovom USB adapteru/punjaču.
- Jednostavno se prenosi zahvaljujući isporučenoj kutiji za kabel.
– Kutija se može pričvrstiti na uređaj radi lakšeg prenošenja.
- Može se koristiti po cijelom svijetu s većinom mrežnih napajanja voltaže od AC100 – 240 V 50/60 Hz.*³

*¹"WALKMAN" i "WALKMAN" su registrirane trgovačke marke tvrtke Sony Corporation.

*²Za najnovije informacije o kompatibilnim modelima pogledajte aktualni katalog ili pripadajuću internetsku stranicu.

*³Mrežne utičnice mogu se razlikovati od zemlje do zemlje. Ukoliko se u zemlji u kojoj se nalazite koriste utičnice drukčijeg oblika, upotrijebite odgovarajući adapter utikača (opcija).

Uporaba

Kutija kabela može se odspojiti s USB adaptera/punjača. Odspojena kutija kabela može se pričvrstiti na prednju stranu. (Pogledajte sl. **A**)
WM-PORT (22 pin) spojni kabel je isporučen u kutiji kabela.

Napomena

Ako je AC priključak izvučen, kutija kabela ne može se pričvrstiti na stražnju stranu (na kojoj je i pločica s podacima). Prije punjenja odspojite kutiju kabela ili je pričvrstite na prednju stranu.

Početak punjenja (Pogledajte sl. **B**)

1 Spojite USB adapter/punjač na vaš Walkman.

Povezivanje se razlikuje ovisno o vašem Walkmanu.

WM-PORT povezivanje (Pogledajte sl. **B-A**)

Koristite WM-PORT (22 pin) spojni kabel isporučen s USB adapterom/punjačem.

USB povezivanje (Pogledajte sl. **B-B**)

Spojite izravno na USB adapter/punjač.

Druga povezivanja (Pogledajte sl. **B-C**)

Spojite koristeći namjenski USB kabel isporučen s vašim Walkmanom.

Napomena

Isporučeni WM-PORT (22 pin) spojni kabel je namijenjen samo za uporabu s ovim uređajem. Nemojte ga spajati na računalo, jer bi mogao uzrokovati probleme u radu računala.

2 Spojite isporučeni mrežni kabel na USB adapter/punjač.

3 Spojite utikač kabela u mrežnu utičnicu.

4 Podesite Walkman na punjenje.

Walkman možda nije potrebno posebno podešavati na punjenje. (Pogledajte upute za uporabu Walkmana.)

Vađenje WM-PORT (22 pin) spojnog kabela (Pogledajte sl. **C**)

Odspojite 2 utikača prije vađenja.

Spremanje WM-PORT (22 pin) spojnog kabela (Pogledajte sl. **D**)

Stavite kabel natrag u kutiju i zatim ponovno spojite 2 utikača.

Napomene

- Koristite na sobnoj temperaturi između 5 – 35 °C.
- Rad nije zajamčen pri uporabi s USB hubom ili USB produžnim kabelom. Koristite način spajanja ovisno o Walkmanu koji spajate.

Uporaba USB adaptera/punjača u inozemstvu

Mrežni adapter/punjač možete koristiti u bilo kojoj državi/regiji gdje je napajanje 100 V do 240 V AC, 50/60 Hz, spajanjem adaptera utikača. Ukoliko se u zemlji u kojoj se nalazite koriste utičnice različitih oblika, upotrijebite odgovarajući adapter utikača.

Obratite se najbližjoj turističkoj agenciji za informacije o vrsti adaptera utikača koji će vam biti potrebni na putovanju.

Tehnički podaci

Ulazni napon	100 – 240 V, 50/60 Hz
Nazivni izlazni napon	DC 5,0 V
Nazivna izlazna struja	800 mA
Potrošnja energije	7 W
Dimenzije	Oko 63 × 33 × 63 mm (v × š × d)
Masa	Oko 105 g (uključujući kutiju za kabel i WM-PORT (22-pinski) spojni kabel)

Isporučeni pribor

- Upute za uporabu (1)
- Jamstvo (1)
- WM-PORT (22-pinski) spojni kabel (1)
- Kutija kabela (1)
- Mrežni kabel (1)

Dizajn i tehnički podaci podložni su promjeni bez prethodne najave. Proizvođač ne preuzima odgovornost za eventualne tiskarske pogreške.